

Gradinita nr. 38

01A
pe anul 2025

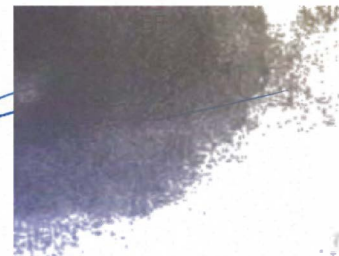
PROGRAM "EDUCATIE PREUNIVERSITARA" - COD PROGRAM 2510

Nr. Crt	Denumire Indicator	Cod Indicator		Total	Trimestrul I	Trimestrul II	Trimestrul III	Trimestrul IV
		Clasificatie functionala	Clasificatie economica					
1	Total Cheltuieli CA			9.263.690	2.388.140	2.944.500	2.000.770	1.930.280
	Total Cheltuieli CB			9.263.690	2.388.140	2.944.500	2.000.770	1.930.280
2	Invatamant	65						
		CA		9.263.690	2.388.140	2.944.500	2.000.770	1.930.280
		CB		9.263.690	2.388.140	2.944.500	2.000.770	1.930.280
3	TITLUL I CHELTUIELI DE PERSONAL	65	10	9.172.491	2.357.211	2.910.000	1.975.000	1.930.280
4	Cheltuieli salariale in bani	65	10.01	8.966.187	2.305.907	2.840.000	1.940.000	1.880.280
5	Salarii de baza	65	10.01.01	7.168.789	1.585.605	2.300.000	1.750.000	1.533.184
6	Alte sporuri	65	10.01.06	383.907	231.811	75.000	30.000	47.096
7	Fond pentru posturi ocupate prin cumul	65	10.01.10	201.109	111.109	30.000	30.000	30.000
8	Fond aferent platii cu ora	65	10.01.11	1.055.585	295.585	390.000	120.000	250.000
9	Indemnizatii de hrana	65	10.01.17	65.381	65.381	0	0	0
10	Alte drepturi salariale in bani	65	10.01.30	91.416	16.416	45.000	10.000	20.000
11	Contributii	65	10.03	206.304	51.304	70.000	35.000	50.000
12	Contributia asiguratorie pentru munca	65	10.03.07	206.304	51.304	70.000	35.000	50.000
13	TITLU XI ALTE CHELTUIELI	65	59	91.199	30.929	34.500	25.770	0
14	Sume aferente persoanelor cu handicap necadrate	65	59.40	91.199	30.929	34.500	25.770	0



15	Sume aferente persoanelor cu handicap neincadrate	65	59.40.00	91.199	30.929	34.500	25.770	0
----	---	----	----------	--------	--------	--------	--------	---

INSPECTOR SCOLAR GENERAL



Gradinita nr. 38

01A
pe anul 2025

PROGRAM "EDUCATIE PREUNIVERSITARA" - COD PROGRAM 2510

Nr. Crt	Denumire Indicator	Cod Indicator		Total	Trimestrul I	Trimestrul II	Trimestrul III	Trimestrul IV
		Clasificatie functionala	Clasificatie economica					
1	Total Cheltuieli CA			9.263.690	2.388.140	2.944.500	2.000.770	1.930.280
	Total Cheltuieli CB			9.263.690	2.388.140	2.944.500	2.000.770	1.930.280
2	Invatamant	65						
		CA		9.263.690	2.388.140	2.944.500	2.000.770	1.930.280
		CB		9.263.690	2.388.140	2.944.500	2.000.770	1.930.280
3	Învatamânt prescolar si primar	65.03						
		CA		5.912.426	1.736.876	1.784.500	1.235.770	1.155.280
		CB		5.912.426	1.736.876	1.784.500	1.235.770	1.155.280
4	Învatamânt prescolar	65.03.01						
		CA		5.912.426	1.736.876	1.784.500	1.235.770	1.155.280
		CB		5.912.426	1.736.876	1.784.500	1.235.770	1.155.280
5	TITLUL I CHELTUIELI DE PERSONAL	65.03.01	10	5.821.227	1.705.947	1.750.000	1.210.000	1.155.280
6	Cheltuieli salariale in bani	65.03.01	10.01	5.695.931	1.670.651	1.710.000	1.190.000	1.125.280
7	Salarii de baza	65.03.01	10.01.01	4.445.356	1.212.172	1.300.000	1.050.000	883.184
8	Alte sporuri	65.03.01	10.01.06	171.131	84.035	50.000	15.000	22.096
9	Fond pentru posturi ocupate prin cumul	65.03.01	10.01.10	201.109	111.109	30.000	30.000	30.000
10	Fond aferent platii cu ora	65.03.01	10.01.11	765.322	195.322	300.000	90.000	180.000
11	Indemnizatii de hrana	65.03.01	10.01.17	65.381	65.381	0	0	0
12	Alte drepturi salariale in bani	65.03.01	10.01.30	47.632	2.632	30.000	5.000	10.000
13	Contributii	65.03.01	10.03	125.296	35.296	40.000	20.000	30.000



14	Contributia asiguratorie pentru munca	65.03.01	10.03.07	125.296	35.296	40.000	20.000	30.000
15	TITLU XI ALTE CHELTUIELI	65.03.01	59	91.199	30.929	34.500	25.770	0
16	Sume aferente persoanelor cu handicap neincadrate	65.03.01	59.40	91.199	30.929	34.500	25.770	0
17	Sume aferente persoanelor cu handicap neincadrate	65.03.01	59.40.00	91.199	30.929	34.500	25.770	0
18	Invatamant anteprescolar	65.13						
		CA		3.351.264	651.264	1.160.000	765.000	775.000
		CB		3.351.264	651.264	1.160.000	765.000	775.000
19	Invatamant anteprescolar	65.13.00						
		CA		3.351.264	651.264	1.160.000	765.000	775.000
		CB		3.351.264	651.264	1.160.000	765.000	775.000
20	TITLUL I CHELTUIELI DE PERSONAL	65.13.00	10	3.351.264	651.264	1.160.000	765.000	775.000
21	Cheltuieli salariale in bani	65.13.00	10.01	3.270.256	635.256	1.130.000	750.000	755.000
22	Salarii de baza	65.13.00	10.01.01	2.723.433	373.433	1.000.000	700.000	650.000
23	Alte sporuri	65.13.00	10.01.06	212.776	147.776	25.000	15.000	25.000
24	Fond aferent platii cu ora	65.13.00	10.01.11	290.263	100.263	90.000	30.000	70.000
25	Alte drepturi salariale in bani	65.13.00	10.01.30	43.784	13.784	15.000	5.000	10.000
26	Contributii	65.13.00	10.03	81.008	16.008	30.000	15.000	20.000
27	Contributia asiguratorie pentru munca	65.13.00	10.03.07	81.008	16.008	30.000	15.000	20.000

INSPECTOR SCOLAR GENERAL